

DEMONTAGE DU A696

INTRODUCTION

Ma motivation : ayant acheté une antenne externe sa prise MMCX ne s'encliquetait pas dans le PDA. Par comparaison avec mon ViaMichelin X-950T j'ai constaté que le défaut était du au fait que l'orifice de passage au dos en plastique avait un diamètre trop petit pour que l'insertion du connecteur se fasse correctement. D'où action corrective pour agrandir ce trou (foret 4,5 mm) mais nécessitant le démontage du dos.

L'outil indispensable : un tournevis pour vis Torx T5 (chez moi un T5x60 acheté il y a quelques années pour ouvrir mon ViaMichelin X-950T !)

Avec cette manip, adieu la garantie ... donc c'est vous qui voyez !

DEMONTAGE

Avant toute opération, ne pas oublier de retirer carte SD et batterie.

Avec la pointe d'un couteau faites sauter la barrette caoutchouc dans le prolongement du cache de l'embase GPS clipsée par 2 tétons s'enfichant dans les trous pour les vis.



Faites sauter les 2 petits caches en caoutchouc du côté opposé



Vous noterez que le téton du bouchon côté micro est plus étroit pour laisser le passage au stylet (à prendre en compte au remontage).

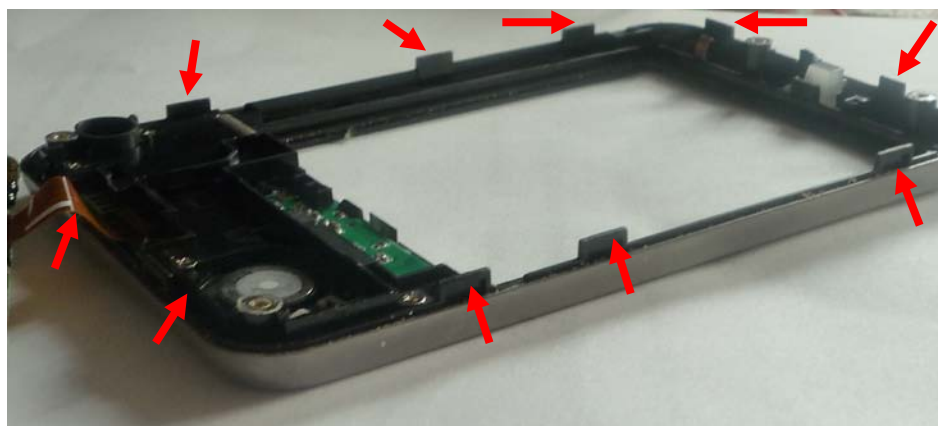
Avec le tournevis Torx T5 dévissez les 4 vis dont l'accès a été rendu possible par les manips précédentes.



Remarque : la vis du côté du stylet est recouverte d'une petite pastille papier qu'il faut perforer avec le tournevis pour pouvoir dévisser : donc trace du démontage entraînant la perte de la garantie !



Il ne vous reste plus qu'à déclipser les 10 clips solidaires de la face avant



pour retirer le dos.

Le reste du démontage ne présente pas de difficulté (pas de vis).

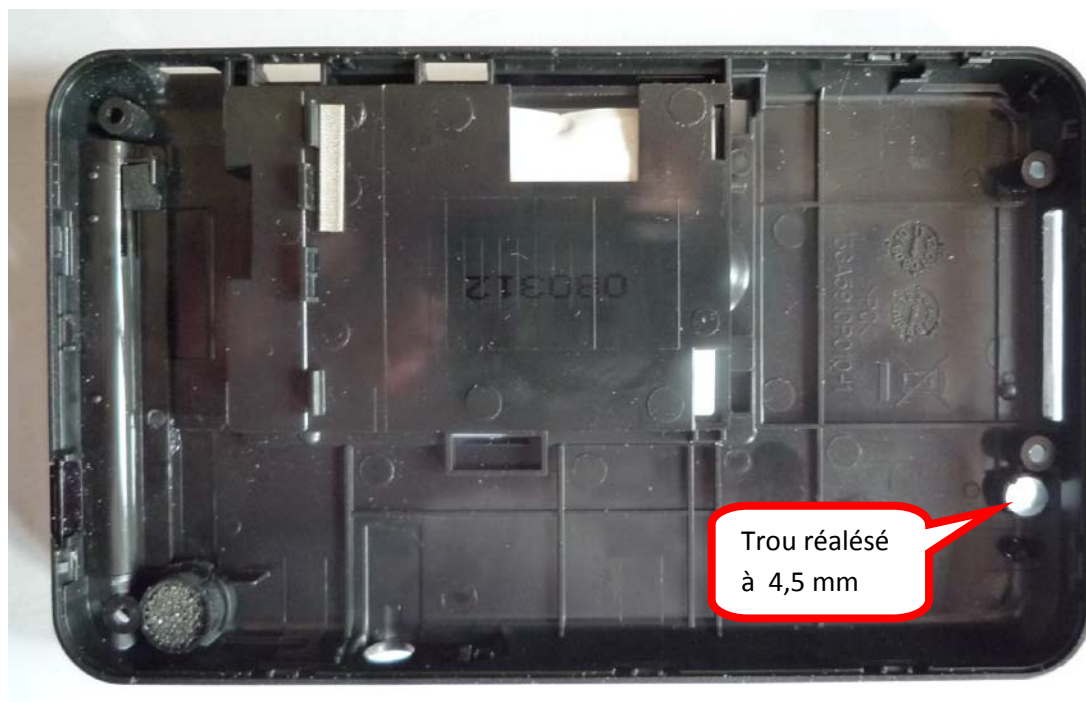
La bête ouverte



et déployée :



Le dos :



Pour ceux qui se poseraient encore la question : **un seul haut parleur**, alors oublions la stéréo (mais peut-être existe-t-elle sur le casque) ...

